



ALTIN BEYİN



KANGURU MATEMATİK ÇALIŞMA SORULARI

1. Sınıf

Ad ve Soyad :

Sınıf :

DİKKAT BECERİSİ TESTİ

www.altinbeyin.com

1.



Aşağıdaki adamlardan hangisi aynaya baktığında kendisini yukarıdaki gibi görür?



ALTIN BEYİN

2.



Bir ressam yukarıdaki gibi yaptığı resmin altına yansımasını da çizmek istiyor.

Buna göre aşağıdakilerden hangi resmi çizmesi gerekir?

A



B



C



3.



Yukarıdaki çocuğun gölgesi aşağıdakilerden hangisi olabilir?



ALTIN BEYİN

4.



Yukarıdaki şeklin gölgesi aşağıdakilerden hangisidir?

A



B

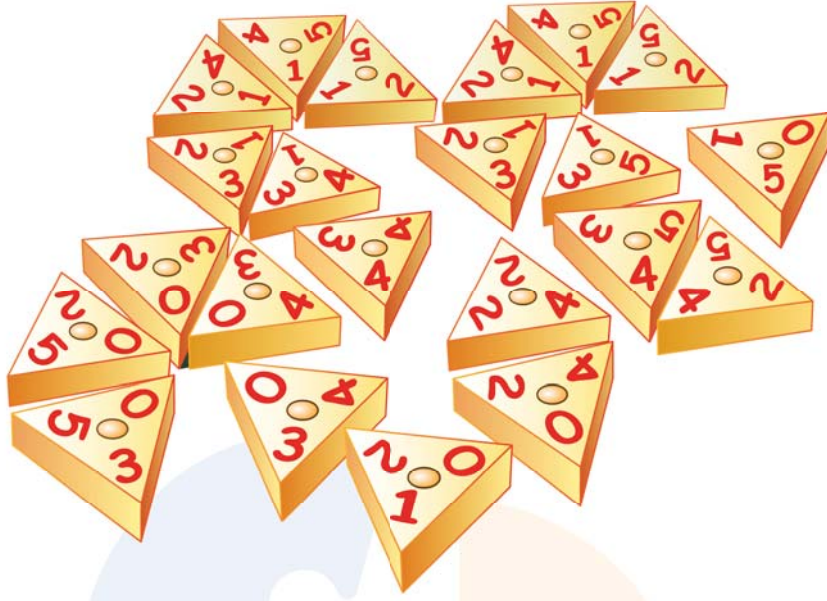


C



ALTIN BEYİN

5.



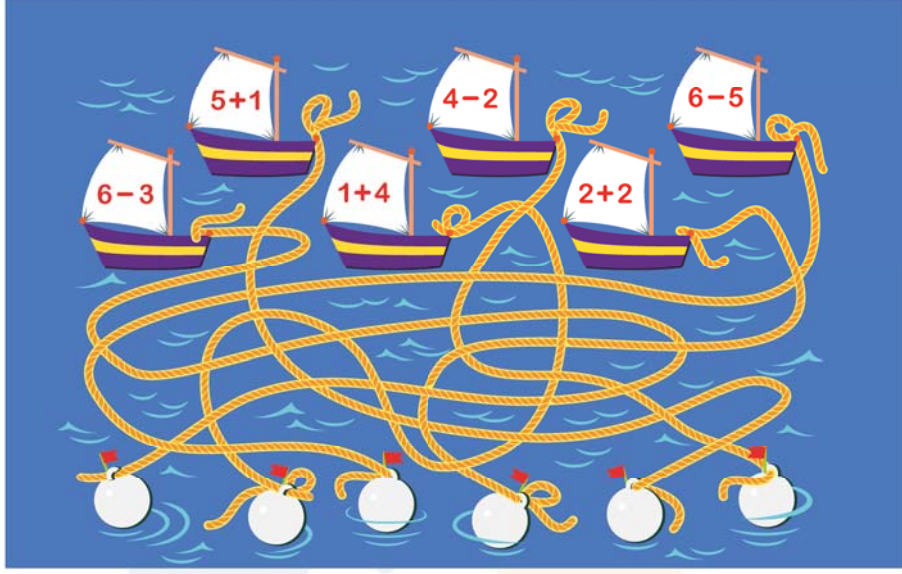
Yukarıda üzerinde rakamlar yazan taşlar verilmiştir.

Buna göre bu taşlardan kaç tanesinin üzerindeki rakamların toplamı 8 eder?

- A 4 B 5 C 6

ALTIN BEYİN

6.



Yukarıdaki yelkenli kayıkların her birinde yelkenlerin üzerinde yazan işlemlerin sonucu kayığın bağlı bulunduğu taşın üzerinde yazmaktadır.

Buna göre taşların üzerindeki sayılar soldan sağa doğru okunduğunda aşağıdaki sayılardan hangisi yazar?

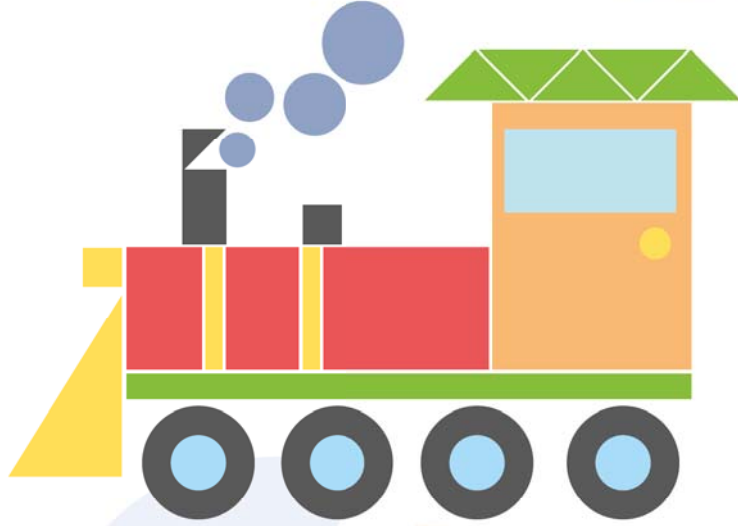
A 341562

B 315462

C 351462

ALTIN BEYİN

7.



Yukarıdaki şekilde kullanılan geometrik şekillerin sayısı aşağıdakilerden hangisinde doğru olarak verilmiştir?

A ▲ = 6
● = 13
■ = 9
■ = 4

B ▲ = 7
● = 13
■ = 9
■ = 2

C ▲ = 7
● = 9
■ = 8
■ = 2

ALTIN BEYİN

8.



Yukarıdaki resimde  VE  evlerinin toplam sayısı kaçtır?

A 7

B 8

C 9

ALTIN BEYİN

9.

KIRMIZI, MAVİ, SİYAH, SARI, PEMBE,
MOR, SARI, MOR, KIRMIZI, MAVİ, YEŞİL,
PEMBE, SİYAH, MAVİ, YEŞİL, SARI, KIRMIZI,
PEMBE, SİYAH, SARI, KIRMIZI, MOR, PEMBE,
MAVİ, SARI, MAVİ, YEŞİL, SİYAH, PEMBE,
SİYAH, SARI, MOR, PEMBE, MOR, MAVİ,
YEŞİL, KIRMIZI, SARI, SİYAH, PEMBE, MOR,
SİYAH, MOR, SARI, KIRMIZI, PEMBE, SARI,
MOR, SARI, KIRMIZI, PEMBE, SİYAH, SARI,
MOR, PEMBE, MAVİ, PEMBE, KIRMIZI, MOR,
SARI, MOR, PEMBE, SİYAH, MAVİ, YEŞİL,
SARI, SİYAH, MAVİ, MOR, SİYAH, MOR,
PEMBE, SARI, KIRMIZI, SİYAH, PEMBE, MAVİ,
SARI, YEŞİL, SİYAH, KIRMIZI, PEMBE, SİYAH,
SARI, MOR, PEMBE, MAVİ, YEŞİL, KIRMIZI.

Yukarıdaki şekilde kaç tane kelime rengi ile uyuşmaktadır.

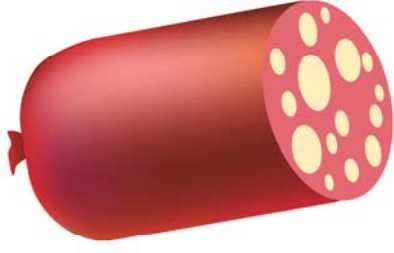
A 3

B 4

D 5

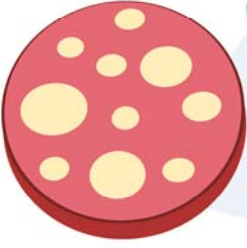
ALTIN BEYİN

10.



Aşağıdaki sosis dilimlerinden hangisi kedinin elindeki ile aynıdır?

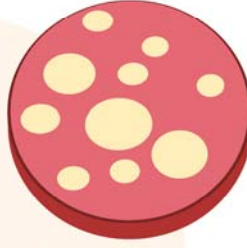
A



B



C

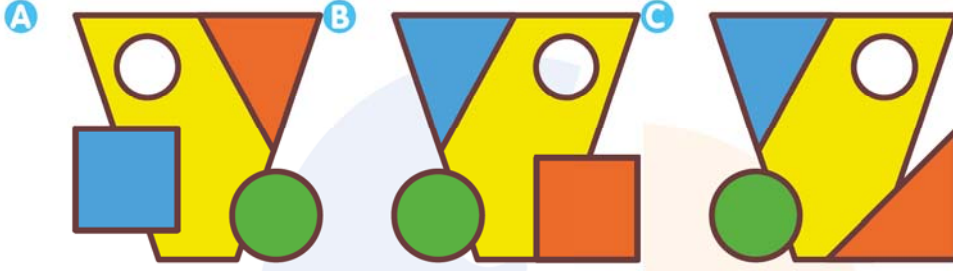


ALTIN BEYİN

11.



Yukarıda verilen şeklin eşi aşağıdakilerden hangisidir?



ALTIN BEYİN

12.



Yukarıda yapıtaşları ile yapılmış bir kule verilmiştir.

Aşağıdaki yapılardan hangisi yukarıdaki ile aynıdır?

A



B



C



13.



Ahmet yukarıdaki gibi bir resim çizip bu resmi çeşitli renklerle renklendirmiştir.

Buna göre aşağıdakilerden hangisi Ahmet'in renklendirdiği resim olabilir?

A



B



C



ALTIN BEYİN

14.



Yukarıda verilen botlardan kaç tanesinin eşi vardır?

- A** 1 **B** 2 **C** 3

ALTIN BEYİN

15. Aşağıda verilen şekillerden hangisi diğerlerinden farklıdır?

A



B



C



ALTIN BEYİN

16.

A 12576432816544893534951162
B 35752453437582484868521721
C 64481137543589432153454936

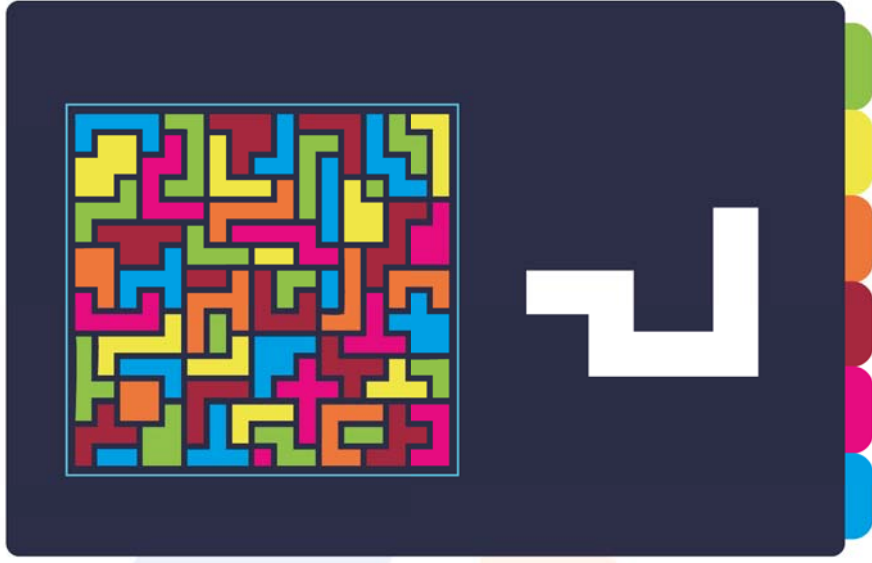
752 811
B B

Yukarıda verilen örneğe göre 349 sayısı hangi satırdadır?

- A** A **B** B **C** C

ALTIN BEYİN

17.



Yukarıda verilen şekilde sağ tarafta boyasız olarak verilen şekil hangi renktir?

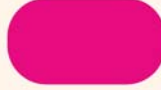
A



B



C



ALTIN BEYİN

18.



Yukarıda bir şehrin gölgesi gösterilmiştir.

Buna göre aşağıdaki parçalardan hangisi bu resimde yoktur?



ALTIN BEYİN

19.



Sueda Hanım elbiseyi tamamlamak için aşağıda verilen kumaşların hangisinden bir parça kesmelidir?



ALTIN BEYİN

20.

1	3	2	5	2	5	3
5	4	3	3	4	1	1
3	1	8	1	6	5	7
5	6	7	6	3	3	2
2	7	5	2	7	7	8
6	1	7	7	6	1	6
1	5	3	3	6	4	7

Yukarıda en az hangi rakam yazılmıştır?

A 6

B 7

C 8

ALTIN BEYİN

BBCABCBBACCBBBCACACC



ALTIN BEYİN