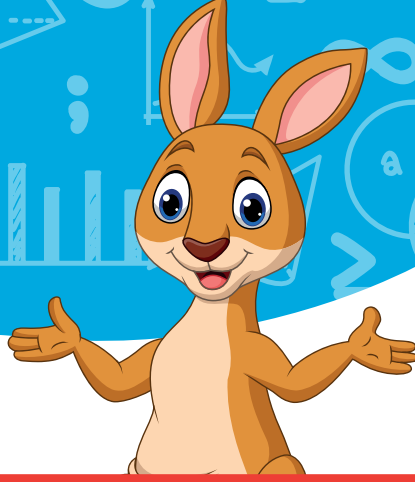




ALTIN BEYİN



KANGURU MATEMATİK ÇALIŞMA SORULARI

1. Sınıf

Ad ve Soyad :

Sınıf :

ŞEKİL YETENEĞİ TESTİ

www.altinbeyin.com

1.



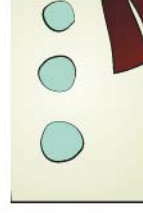
1



2



3



4

Cihan 4 parçadan oluşan bir yapboz yapmıştır.

Buna göre bu parçalar aşağıdakilerden hangisi gibi yerleştirilmelidir?

A

1	2
3	4

B

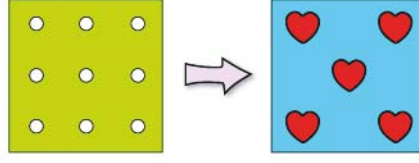
1	3
2	4

C

3	1
4	2

ALTIN BEYİN

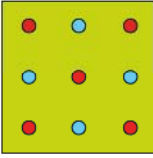
2.



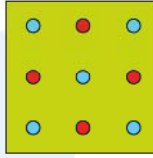
Yukarıdaki Őekilde sarı renkli kartona delikler açılmıŐ mavi renkli kartona ise kalp Őeklinde kırmızı etiketler yapıŐtırılmıŐtır.

Sarı renkli karton mavi renkli kartonun üzerine kōŐeleri akıŐacak Őekilde yerleŐtirildiĐinde aŐaĐıdaki gōrōnōmlerden hangisi oluŐur?

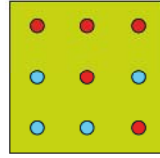
A



B

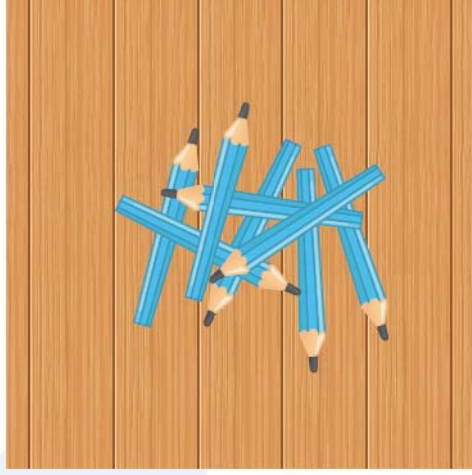


C



ALTIN BEYİN

3.



Bir sinek masanın üzerinden uęarken kalemleri yukarıdaki gibi görmüŐtür.

Buna gre bu kalemlerden kaę tanesi masaya temas etmektedir?

- A** 3 **B** 4 **C** 5

ALTIN BEYİN

4.



Ayı Dodi her gn byyen bir mantarın fotoĐrafını çekmektedir.

İlk çektiĐi fotoĐraf yukarıda gsterildiĐi gibi salı gn gerçekteŖtiĐine gre perŖembe gn fotoĐraf çektiĐinde mantar aŖaĐıdakilerden hangisi gibi olur?

A



B



C



ALTIN BEYİN

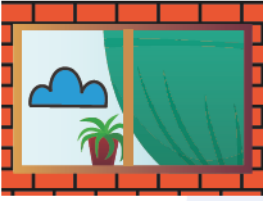
5.



Kerem odasındaki penceresinin camına bir etiket yapıřtırıyor.

Kerem dıřarı ıktıĐında camdaki etiketi ařaĐıdakilerden hangisi gibi grr?

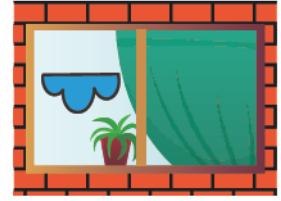
A



B

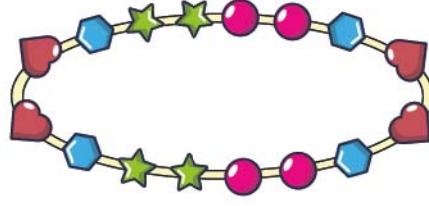


C



ALTIN BEYİN

6.



AŝaĐıdakilerden hangisi yukarıdaki kolyeden kesilmiŐ bir paradır?

A



B

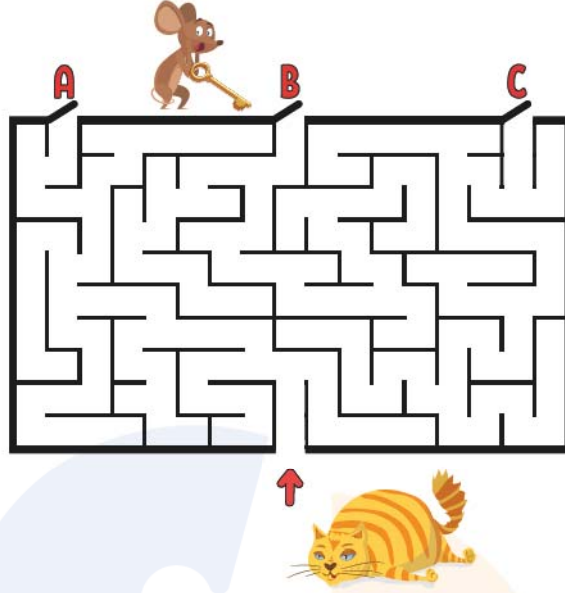


C



ALTIN BEYİN

7.



Fare hangi kapıyı kapatırsa kedi fareye ulařamaz?

 A

A

 B

B

 C

C

ALTIN BEYİN

8.



Bir yarışmadaki sıralamada ilk beőe girenlere ödöl verilmiőtir.

Ödöl töreninde en iyi derece yapan sahnede en yüksek yere çıkmıőtir.

Buna göre yarışmada beőtinci olan kimdir?

- A A B B C C

ALTIN BEYİN

9. Őule Hanım aŐaĐıdakilerden hangisini sol eliyle tutmuŐtur?

A



B

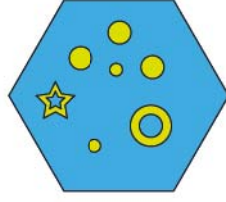


C



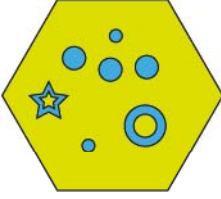
ALTIN BEYİN

10.

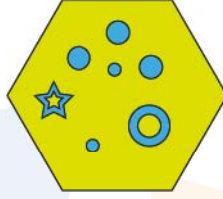


Yukarıdaki Őekilde mavi renkler sarı, sarı renkler mavi olsaydı aŐaĐıdakilerden hangisi olurdu?

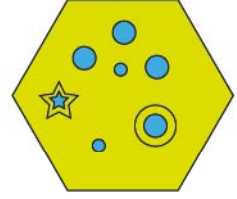
A



B

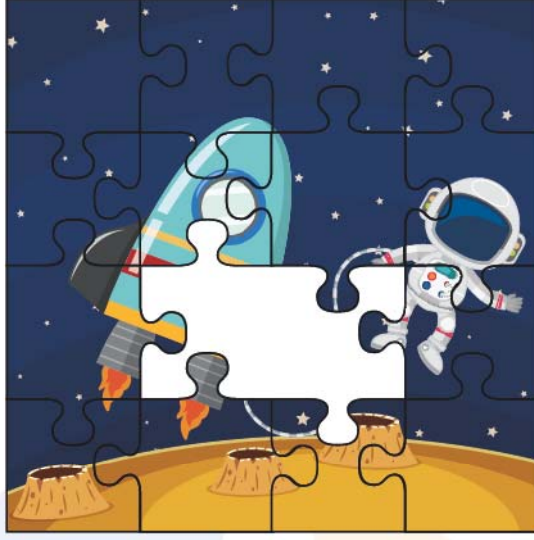


C



ALTIN BEYİN

11.



Yukarıdaki yapbozda eksik parçalar tamamlandığında aŐaĐıdaki parçalardan hangisi kullanılmaz?

A



B

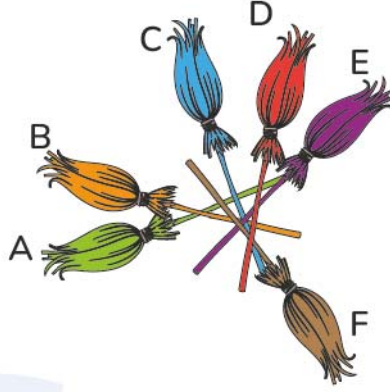


C



ALTIN BEYİN

12.



Bir cadı yere 6 tane sprge dŐrmŐtr.

Buna gre hangi sprge en Őn bir altındadır?

- A C B E C F

ALTIN BEYİN

13.



Hakan'ın aynı uzunlukta 3 tane ipi vardır.

Hakan bu iplere farklı sayılarda düĐüm attığında aŐaĐıdakilerden hangisi gibi görünür?

- A**
- B**
- C**

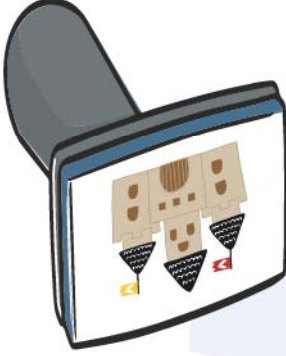
ALTIN BEYİN

14.

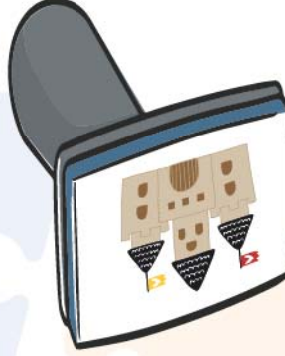


Yukarıdaki kale resmi aŐaĐıdaki damgaların hangisi ile basılmıştır?

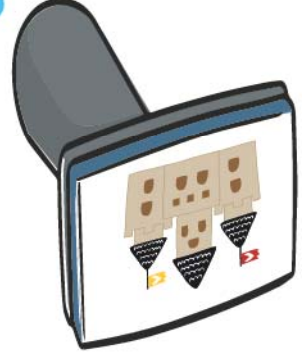
A



B

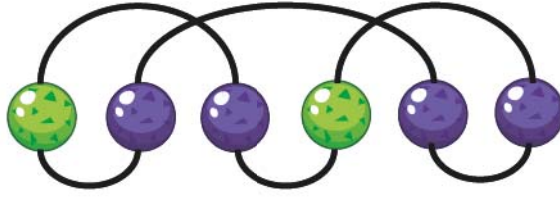


C



ALTIN BEYİN

15.



Őule'nin yukarıdaki gibi kolyesi vardır.

AŐağıdaki kolyelerden hangisi Őule'nin kolyesinin açılmış hali ile aynıdır?

A



B

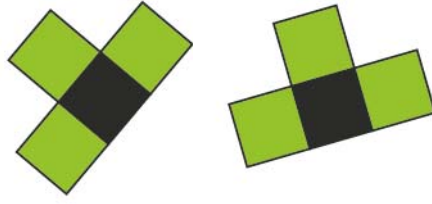


C



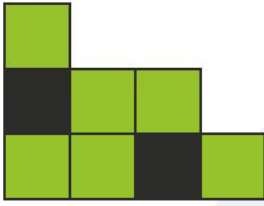
ALTIN BEYİN

16.

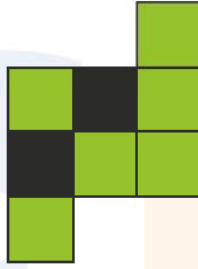


Yukarıda gösterilen iki yapboz parçası ters çevrilmeden birleřtiriliyor.
Buna gre ařaĐıdakilerden hangisi elde edilebilir?

A



B



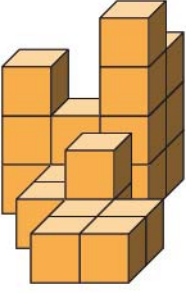
C



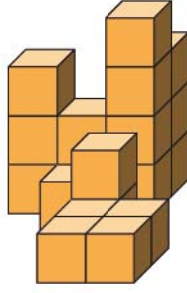
ALTIN BEYİN

17. Ahmet 20 tane kp blokla aŐaĐıdaki yapılardan hangisini yapabilir?

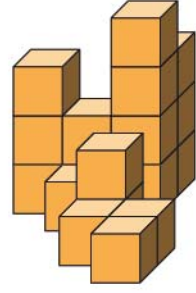
A



B

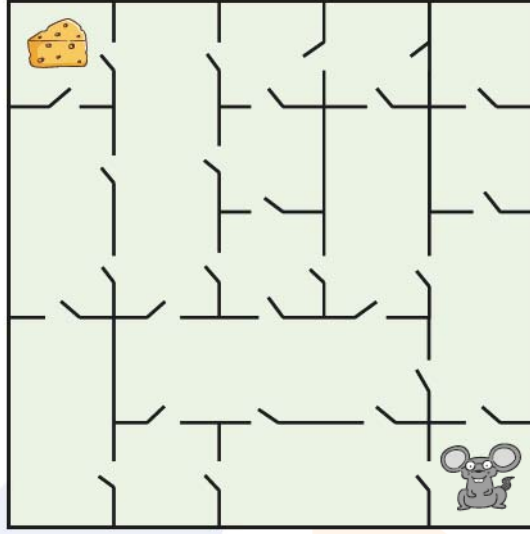


C



ALTIN BEYİN

18.



Yukarıdaki farenin peynire ulaşabilmesi için en az kaç kapıdan geçmesi gerekir?

A

4

B

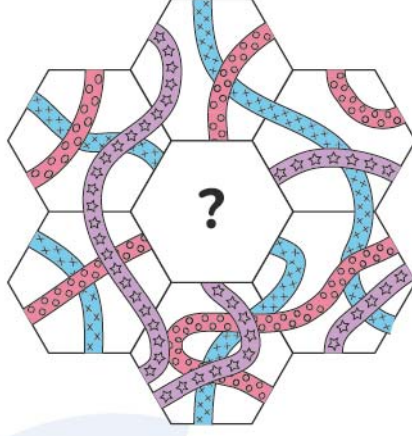
5

B

6

ALTIN BEYİN

19.



Mete'nin yapbozundaki eksik para aŐaĐıdakilerden hangisidir?

A



B

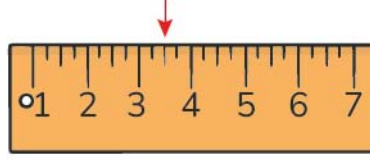


C



ALTIN BEYİN

20.



Yanlıő numaralandırılmıő yukarıdaki cetvelin tam ortası nerededir?

- A Okun gsterdiĐi yerdir.
- B Okun solundadır.
- C Okun saĐındadır.



ALTIN BEYİN