



ALTIN BEYİN



KANGURU MATEMATİK ÇALIŞMA SORULARI

4. Sınıf

Ad ve Soyad :

Sınıf :

ALGILAMA TESTİ

www.altinbeyin.com

1.



Yukarıdaki şemsiyenin üstten görüntüsü aşağıdakilerden hangisi olabilir?

A



B



C



D



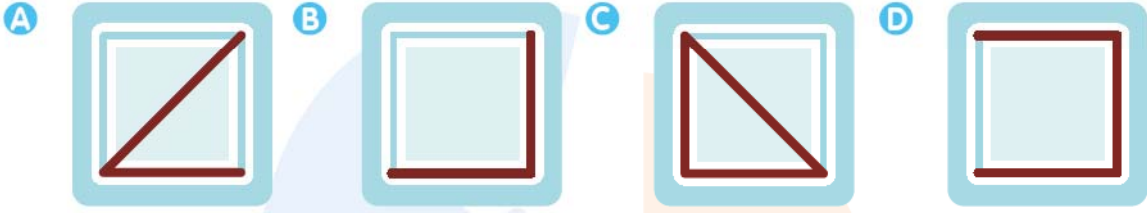
ALTIN BEYİN

2.



Yukarıda verilen şeffaf küpün kenarları şekildeki gibi çizilmiştir.

Buna göre küpün üstten görünümü aşağıdakilerden hangisi gibi olur?



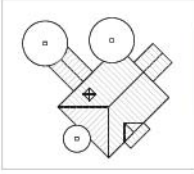
ALTIN BEYİN

3.

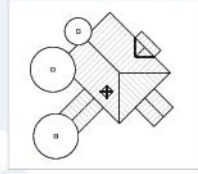


Yukarıda verilen evin üstten görüntüsü aşağıdakilerden hangisi olabilir?

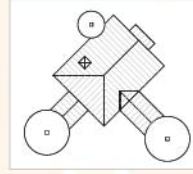
A



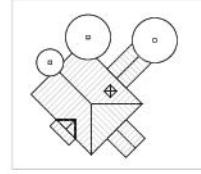
B



C



D



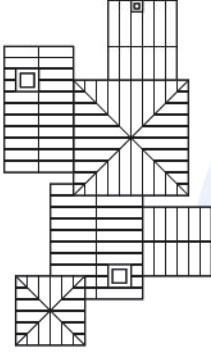
ALTIN BEYİN

4.

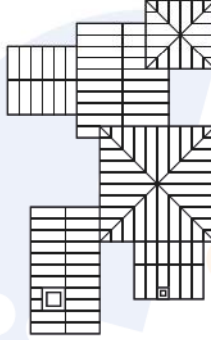


Yukarıda verilen evin üstten görünümü aşağıdakilerden hangisi olabilir?

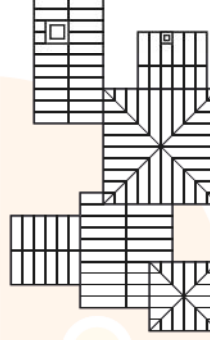
A



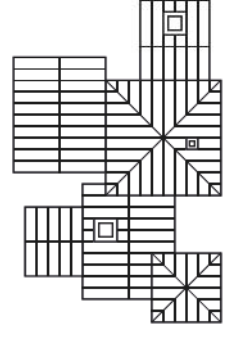
B



C

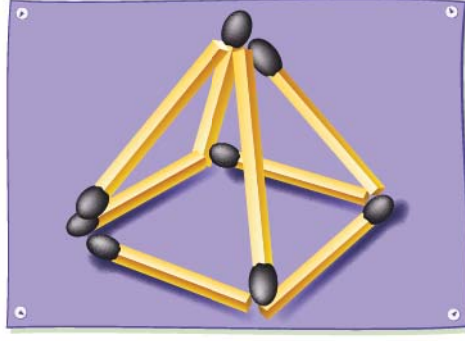


D



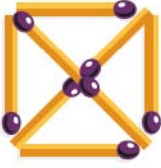
ALTIN BEYİN

5.



Yukarıdaki kibrit çöplerinin yukarıdan görüntüsü aşağıdakilerden hangisi gibidir?

A



B



C

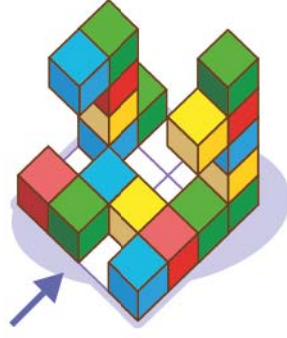


D



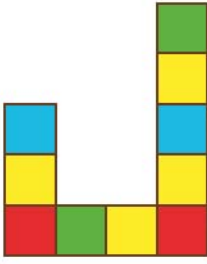
ALTIN BEYİN

6.

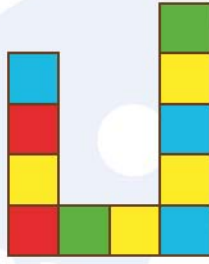


Yukarıda küplerle yapılmış yapının ok yönünden görüntüsü aşağıdakilerden hangisi gibi olur?

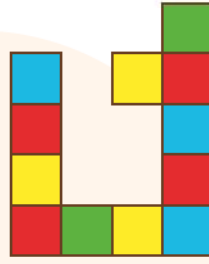
A



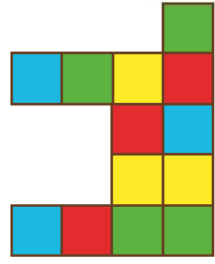
B



C

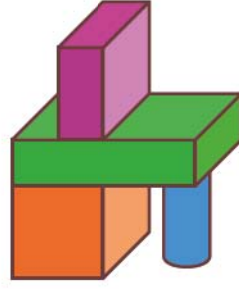


D



ALTIN BEYİN

7.



Yukarıda yapıtaşlarıyla yapılan cismin sağdan görünümü aşağıdakilerden hangisi gibi olabilir?

A



B



C



D



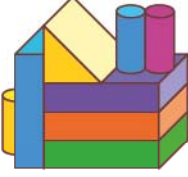
ALTIN BEYİN

8.

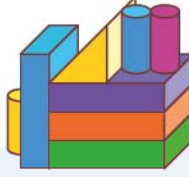


Yukarıdaki yapıya arka taraftan bakan bir kişi aşağıdakilerden hangisi gibi görür?

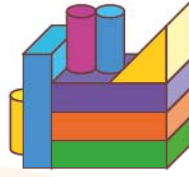
A



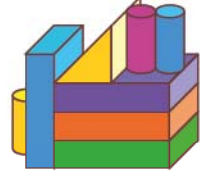
B



C



D



ALTIN BEYİN

9.



Yukarıdaki renkli çubuklarla yapılmış piramitin üstten görünümü aşağıdakilerden hangisi gibi olur?

A



B



C



D



ALTIN BEYİN

10.



Yukarıdaki levhaların üstten görünümü aşağıdakilerden hangisi gibi olur?

A



B



C



D



ALTIN BEYİN

11.



Yukarıda verilen levhalarda beyaz bölgeler şeffaftır.

Bu levhalar köşeleri çakışacak biçimde döndürülmeden üst üste getirilirse aşağıdaki desenlerden hangisi oluşur?

A



B



C

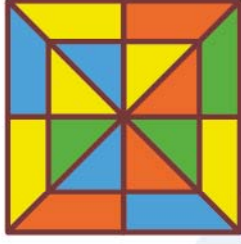


D

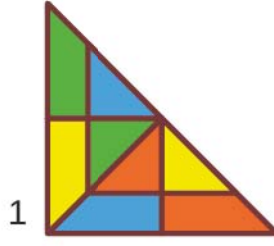


ALTIN BEYİN

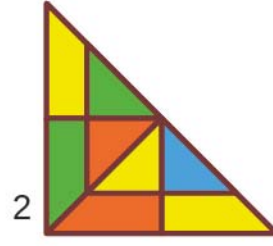
12.



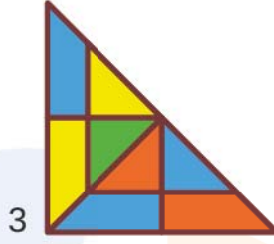
Şekil 1



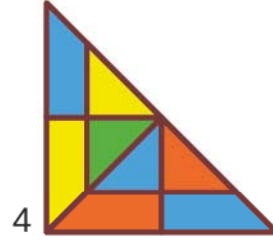
1



2



3



4

Şekil 2

Şekil 1'de verilen kare Şekil 2'de verilen üçgenlerin hangilerinin birleştirilmesiyle elde edilebilir? (Üçgenler döndürülebilir.)

A 1-4

B 2-4

C 1-3

D 2-3

ALTIN BEYİN

13.



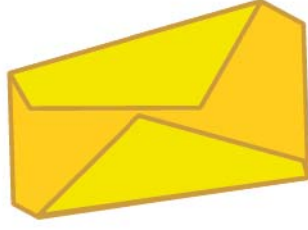
Yukarıda katlanmış kağıt açıldığında hangi şekil oluşur?

- A** Üçgen **B** Kare **C** Dikdörtgen **D** Eşkenar Dörtgen



ALTIN BEYİN

14.



Yukarıda katlanmış kağıt açıldığında hangi şekil oluşur?

- A Üçgen B Dörtgen C Beşgen D Altıgen

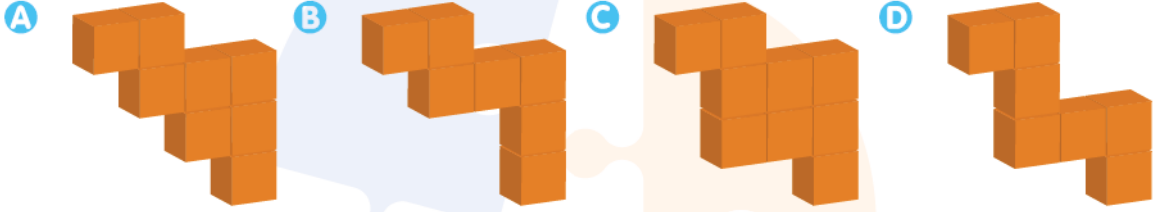


ALTIN BEYİN

15.



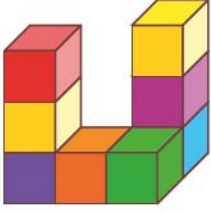
Yukarıdaki şekilde boş kısım aşağıdakilerden hangisi ile tam olarak doldurulabilir?



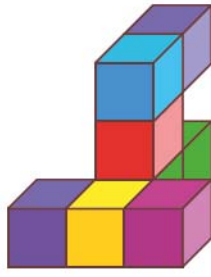
ALTIN BEYİN

16. Aşağıda birbirine eş birim küplerle yapılan yapılardan hangisinde farklı sayıda küp kullanılmıştır?

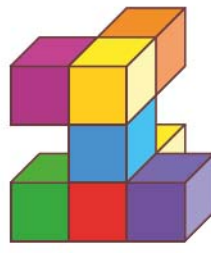
A



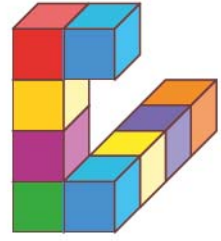
B



C

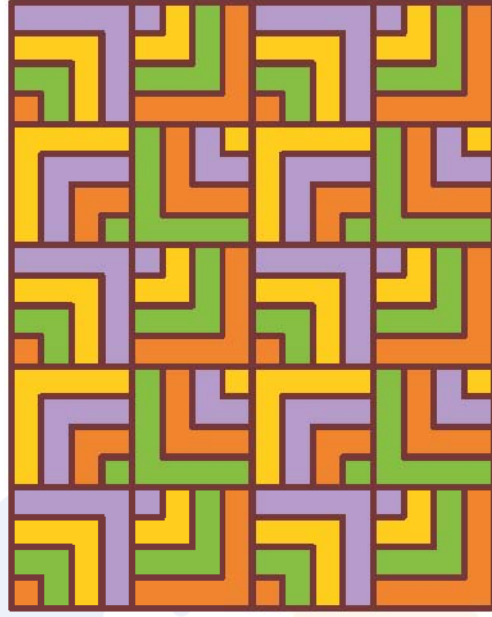


D



ALTIN BEYİN

17.



Aşağıda verilen şekillerden hangisi yukarıda verilen şeklin bir parçasını göstermez?

A



B



C

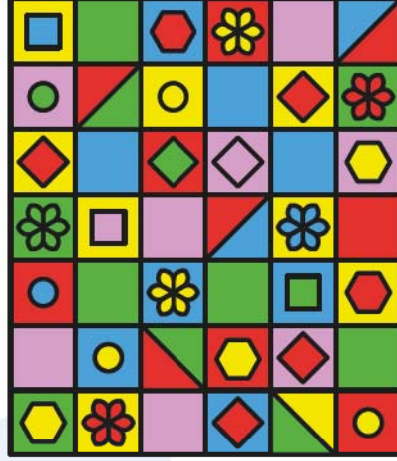


D



ALTIN BEYİN

18.

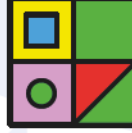


Bir terzi yukarıda verilen kumaştan aşağıda verilen parçalardan hangisini kesip çıkarmaz? (Kumaştan tek bir kesim yapılacaktır.)

A



B



C

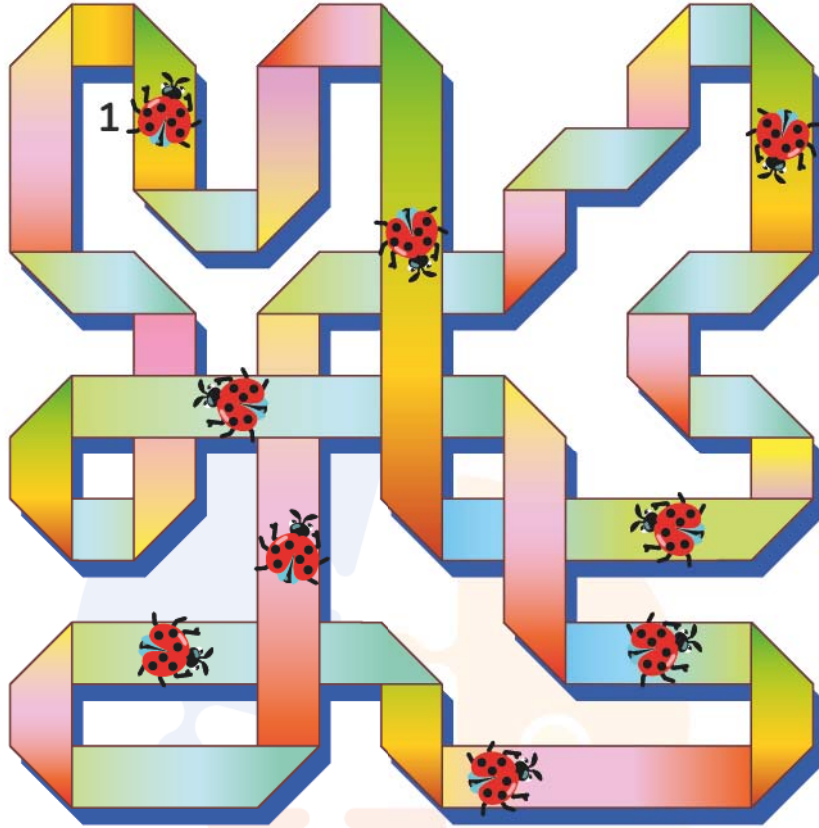


D



ALTIN BEYİN

19.



Yukarıdaki şekilde katlanmış bir kağıdın üstünde duran uğur böcekleri verilmiştir.

Buna göre kaç tane uğur böceği 1 numaralı uğur böceği ile kağıdın aynı tarafında durmaktadır?

- A** 2 **B** 3 **C** 4 **D** 5

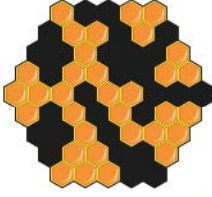
ALTIN BEYİN

20.



Yukarıda verilen bal peteğinin boş kısımlarını aşağıdaki peteklerden hangisi tamamlar?
(Seçenekler döndürülebilir.)

A



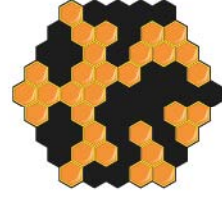
B



C



D



ALTIN BEYİN