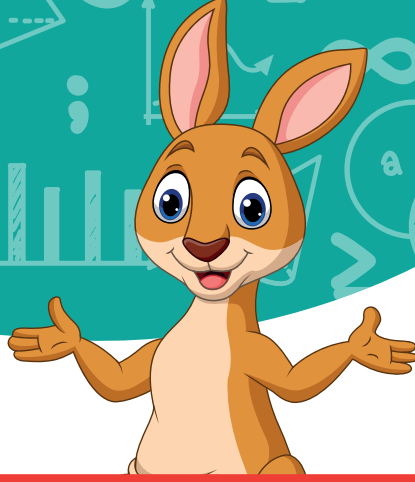




ALTIN BEYİN



KANGURU MATEMATİK ÇALIŞMA SORULARI

3. Sınıf

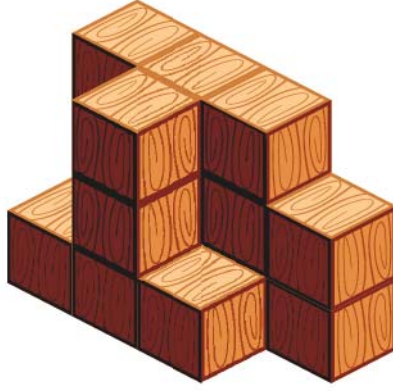
Ad ve Soyad :

Sınıf :

SAYMA BECERİSİ TESTİ

www.altinbeyin.com

1.



Yukarıda gösterilen yapı kaç tane tahta ahşap küp kullanılarak yapılmıştır?

A 13

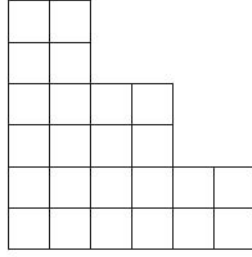
B 14

C 15

D 16

ALTIN BEYİN

2.



Yukarıdaki şekilde kaç tane 2×2 lik kare vardır?

A 11

B 12

C 13

D 14

ALTIN BEYİN

3.



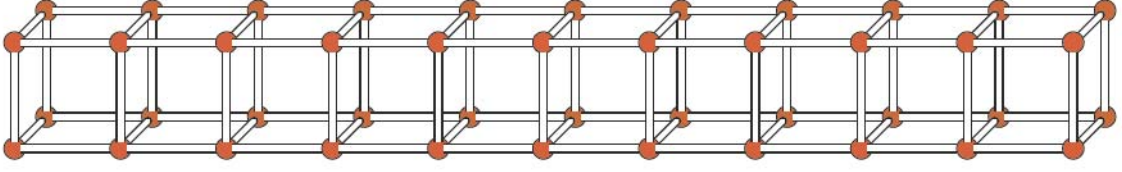
Bir kavanozda 5 sarı, 5 yeşil ve 5 kırmızı sayma fasulyesi vardır.

Metehan bu kavanozdan bakmadan en az kaç tane fasulye alırsa aynı renkten iki fasulye almayı garanti eder?

- A** 3 **B** 4 **C** 5 **D** 6

ALTIN BEYİN

4.



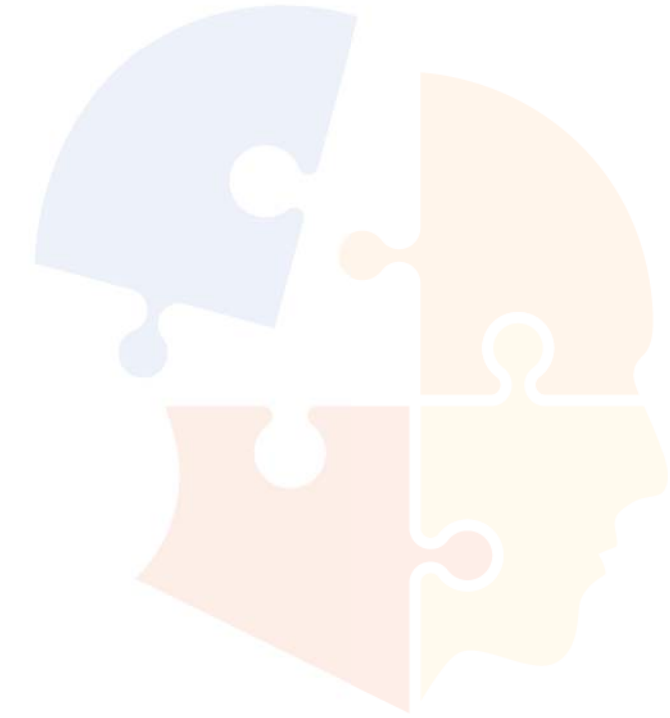
Yukarıdaki kibrit çöplerinin birleştirilmesiyle yapılmış şekilde toplam kaç tane kibrit çöpü kullanılmıştır?

A 72

B 76

C 80

D 84



ALTIN BEYİN

5. Ceyhun'un cüzdanında sadece 10, 20 ve 50 ₺ değerinde kağıt paralar vardır.

Ceyhun 100 ₺ değerinde bir kitabı sadece kağıt paralarla ve para üstü almadan kaç farklı şekilde ödeyebilir?

A 4

B 6

C 8

D 10



ALTIN BEYİN

6. Eğer bir sayının düzden ve tersten okunuşları aynı ise bu sayılara palindromik sayılar denir. Örneğin 686 sayısı palindromik sayıdır.

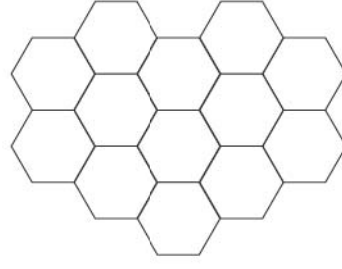
Buna göre 100'den 300'e kadar olan sayılardan kaç tanesi palindromiktir?

- A** 15 **B** 18 **C** 20 **D** 25



ALTIN BEYİN

7.



Ceylin altıgenlerden oluşturulmuş bal peteğini desenini boyayacaktır.

Boyama yapılırken ortak kenara sahip iki altıgen farklı renklere boyanacağına göre en az kaç farklı renk kullanılabilir?

A 2

B 3

C 4

D 5

ALTIN BEYİN

8. Efe aklından iki basamaklı bir sayı düşünüyor.

Bu sayının onlar basamağındaki rakam birler basamağındaki rakamın 2 katından bir fazla olduğuna göre Efe kaç farklı sayı düşünebilir?

A 2

B 3

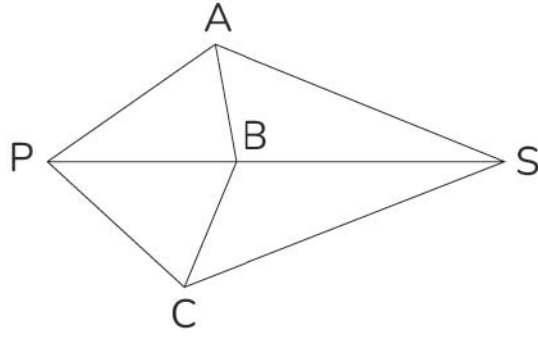
C 5

D 6



ALTIN BEYİN

9.



P kasabasında yaşayan Yaşar P kasabasından S kasabasına gösterilen yollardan gidecektir.

Yaşar uğradığı kasabaya tekrar uğramamak şartıyla S kasabasına kaç farklı güzergahtan gidebilir?

A 5

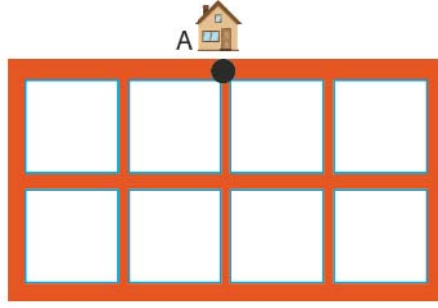
B 6

C 7

D 9

ALTIN BEYİN

10.



Ahmet'in evi haritada gösterilen A noktasındadır. Bu haritada ardışık iki kavşak arası 1 km'dir. Ahmet her gün evinden çıkıp 6 km koşup tekrar evine gelmektedir.

Ahmet herhangi bir yolu 2 kez kullanmamak şartıyla kaç farklı rota belirleyebilir?

A 3

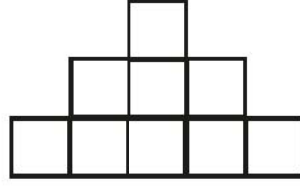
B 4

C 5

D 6

ALTIN BEYİN

11.



Yukarıdaki şekilde kaç tane kare vardır?

A 10

B 11

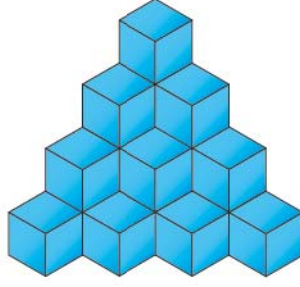
C 12

D 13



ALTIN BEYİN

12.



Yukarıdaki kule birim küplerin üst üste konulması ile oluşturulmuştur.

Bu kuleye yukarıdaki açıdan bakan bir çocuk şu anda toplam kaç tane küpü göremiyordur?

A 4

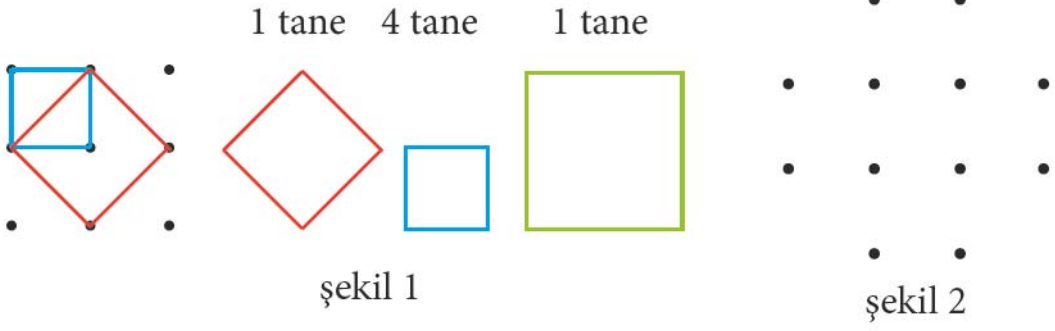
B 6

C 8

D 10

ALTIN BEYİN

13.



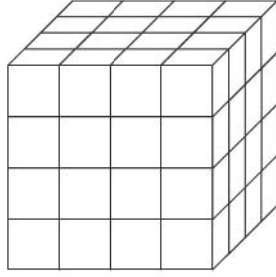
Şekil 1' deki 9 noktanın 4'ü kullanılarak toplam 6 tane kare çizilebiliyor. Çizilebilen kareler yan tarafında verilmiştir.

Buna göre şekil 2'deki noktalardan sadece 4'ü kullanılarak en fazla kaç tane kare çizilebilir?

- A** 6 **B** 7 **C** 9 **D** 11

ALTIN BEYİN

14.



Yukarıda 64 tane küçük küpün birleştirilmesiyle oluşturulan büyük bir küp görülmektedir.

Büyük küpün tüm yüzeyleri kırmızı ile boyanıp küp dağıtılsa hiçbir yüzeyi boyalı olmayan kaç tane küçük küp ortaya çıkar?

A 2

B 4

C 6

D 8

ALTIN BEYİN

15. A kentinden B kentine 3 farklı yol B kentinden C kentine 2 farklı yol ile gidebilmektedir. A kentinden C kentine B kentine uğramak şartıyla kaç farklı yoldan gidilebilir?

A 5

B 6

C 8

D 12



ALTIN BEYİN

16. 6 kişiden bir başkan ve bir başkan yardımcısı kaç farklı şekilde seçilebilir?

A 11

B 12

C 30

D 36



ALTIN BEYİN

17. 3 basamaklı kaç tane doğal sayı vardır?

A 890

B 900

C 990

D 1000



ALTIN BEYİN

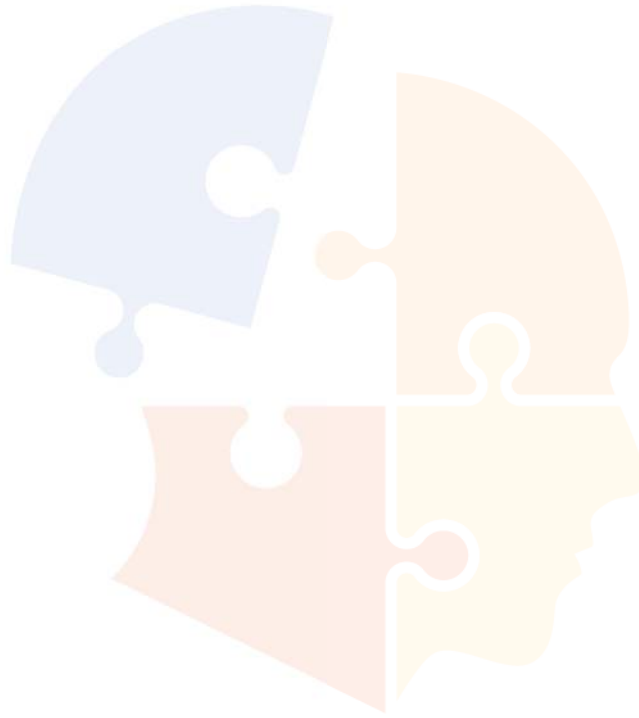
18. 4, 7, 9 rakamlarıyla her rakam en fazla bir defa kullanılmak koşuluyla kaç farklı 3 basamaklı sayı yazılabilir?

A 3

B 5

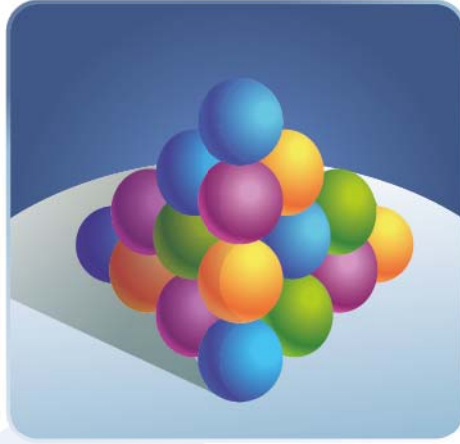
C 6

D 9



ALTIN BEYİN

19.



Yukarıda verilen toplarla yapılan piramitin tabanı üçgendir.

Buna göre bu piramit toplam kaç top kullanılarak yapılmıştır?

A 16

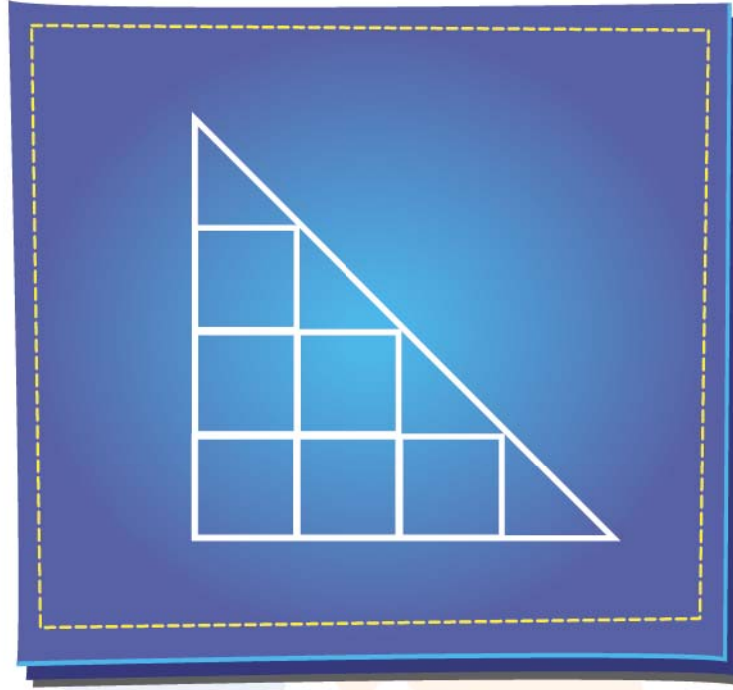
B 20

C 25

D 30

ALTIN BEYİN

20.



Yukarıdaki şekilde toplam kaç tane üçgen vardır?

- A** 7 **B** 8 **C** 9 **D** 10

ALTIN BEYİN