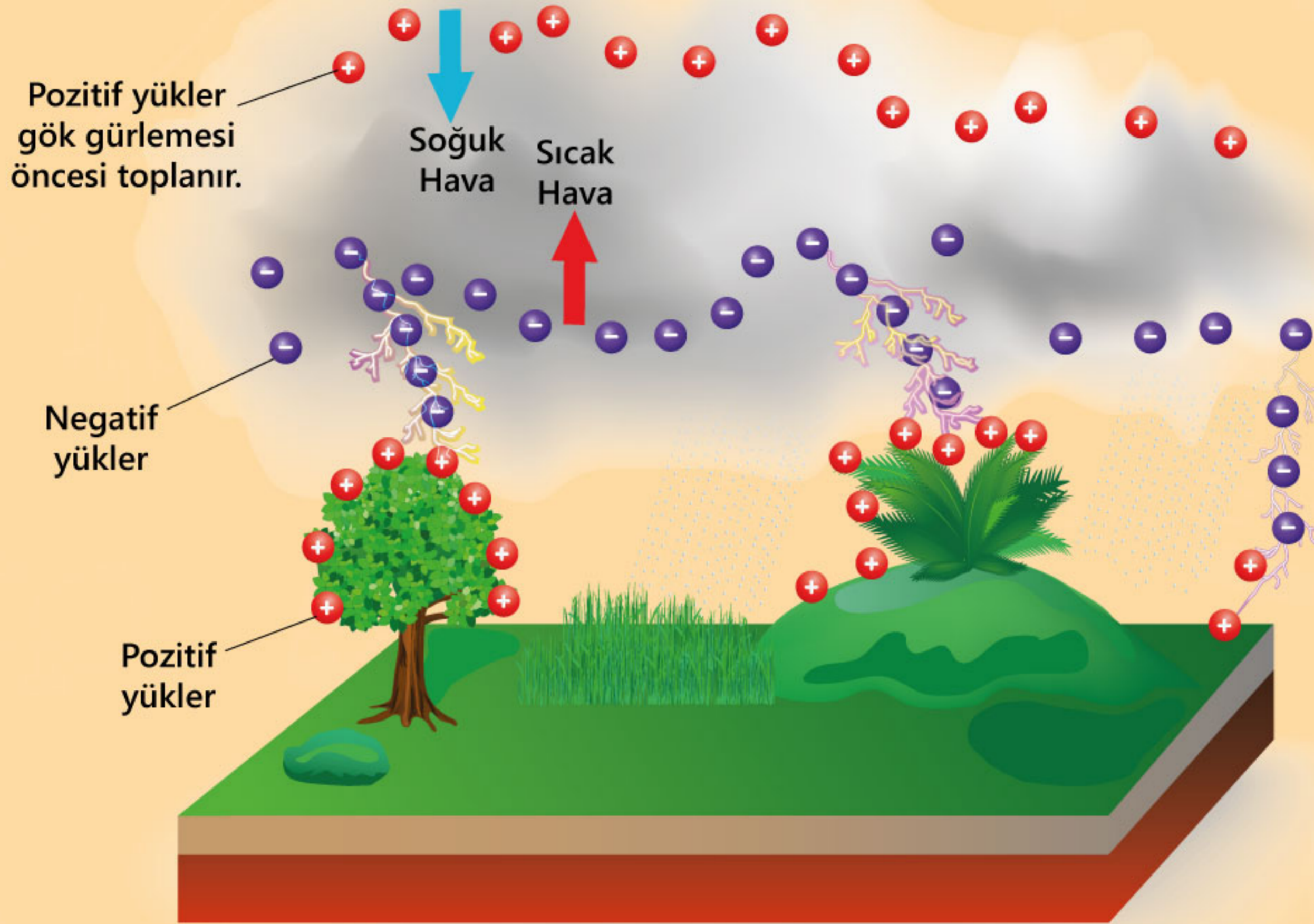


# ELEKTRİKLENME

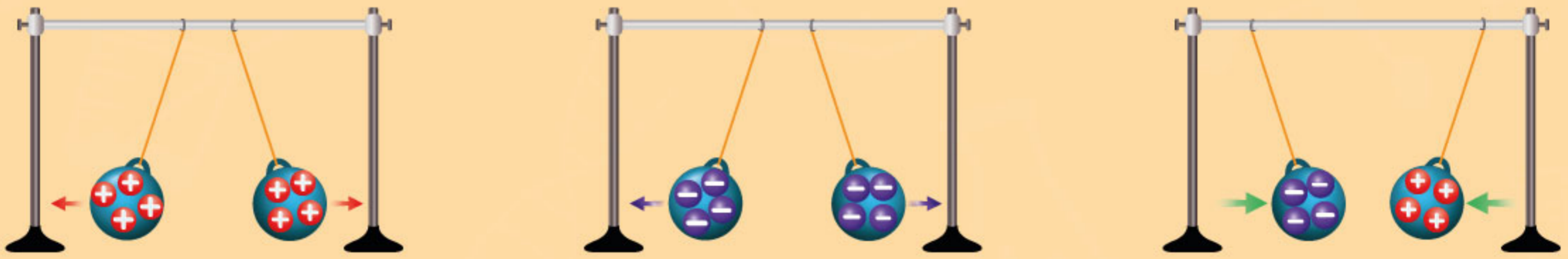
Bir cismin elektron alması veya elektron vermesi ile yük dengesinin bozulmasına elektrikleme denir.



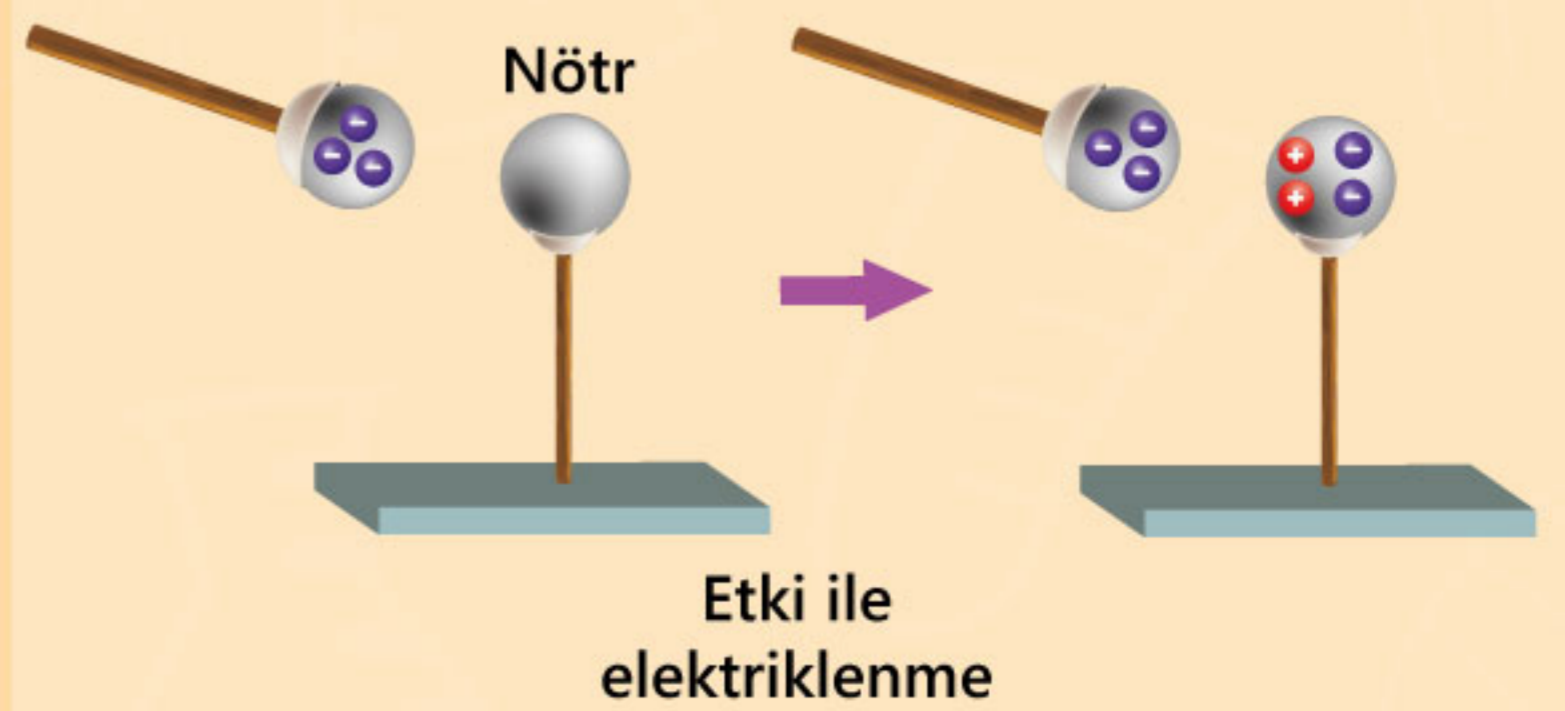
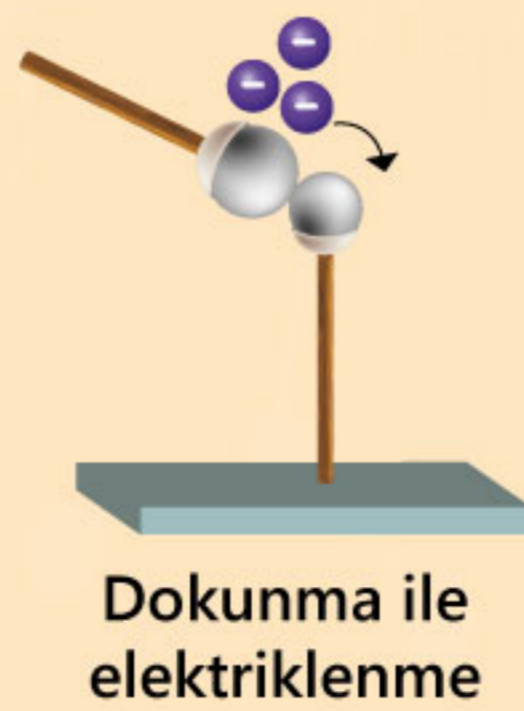
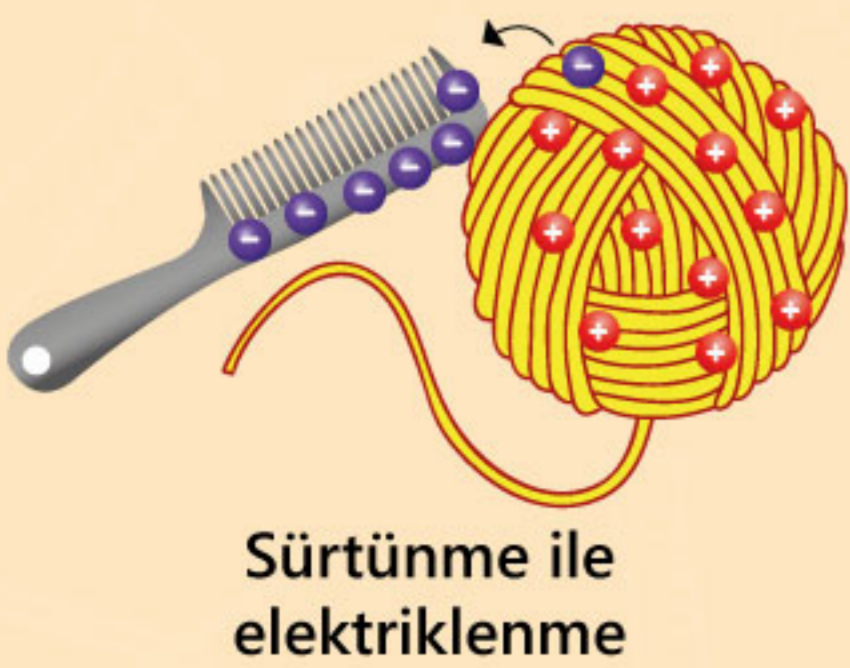
Yıldırım ve şimşek gökyüzündeki elektrik dengesinin bozulması sonucu oluşan elektriklemedir.



Fabrika bacalarının filitrelere ve arabalar boyanırken elektriklemeden faydalanılır.

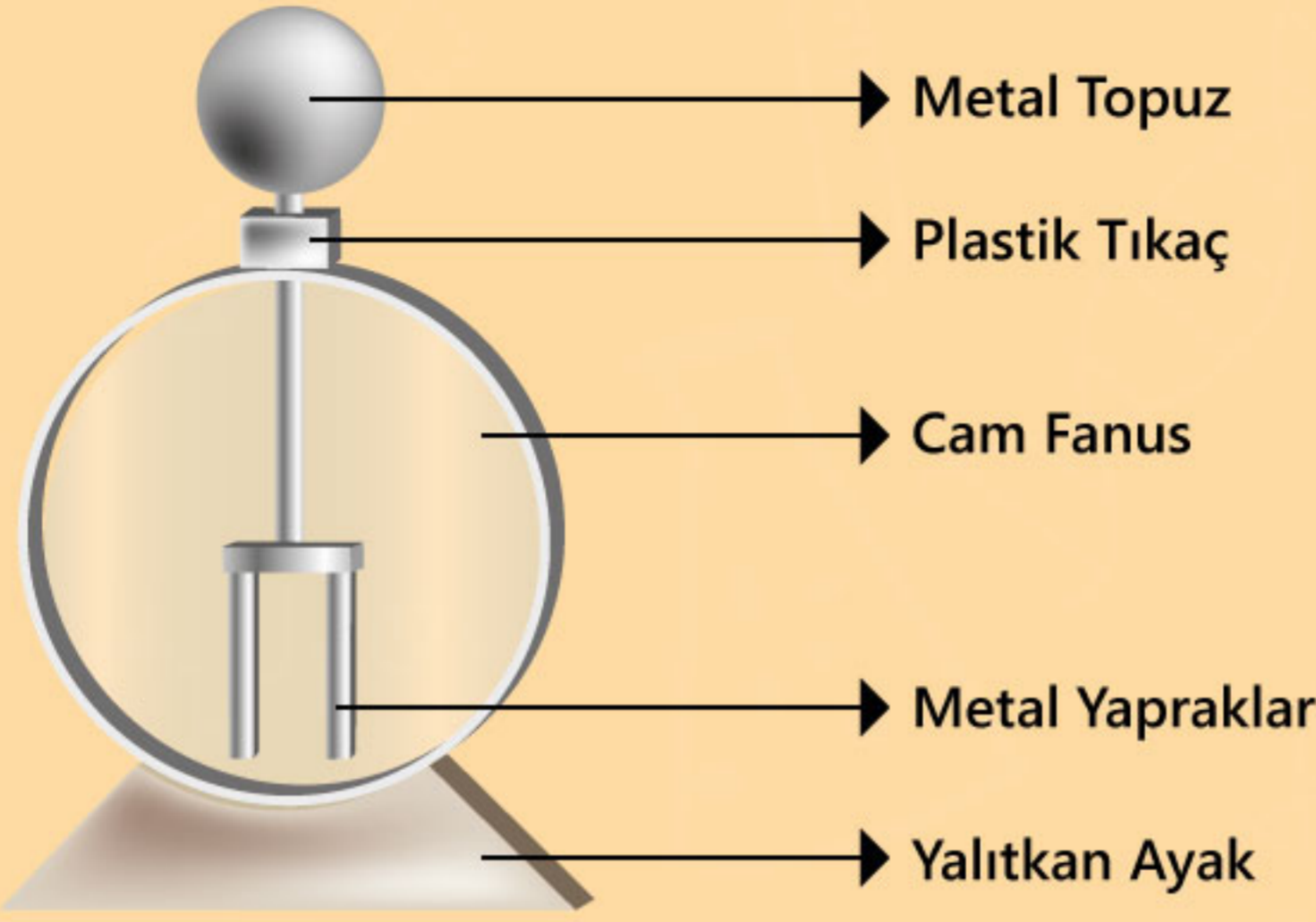


Aynı yüklü cisimler birbirini iterken farklı yüklü cisimler birbirini çekerler.



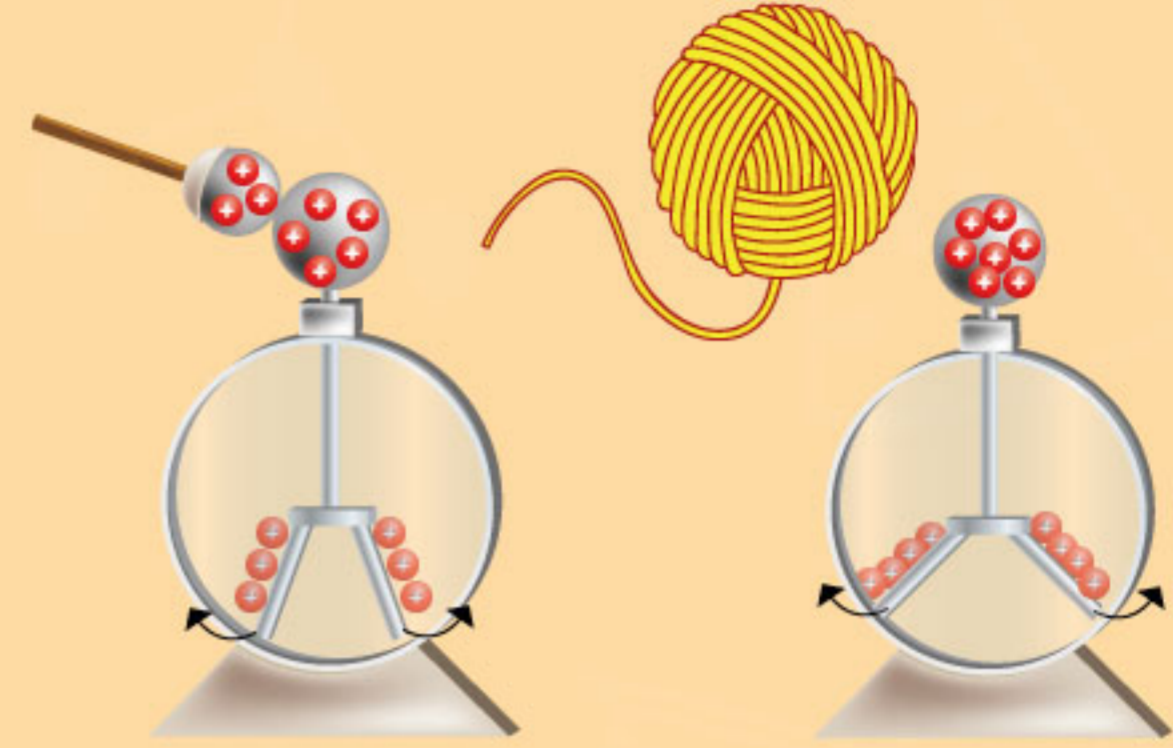
# ELEKTROSKOP

Bir cismin elektrikle yüklü olup olmadığını , yüklü ise hangi tür elektrikle yüklü olduğunu anlamaya yarayan aletlere elektroskop denir



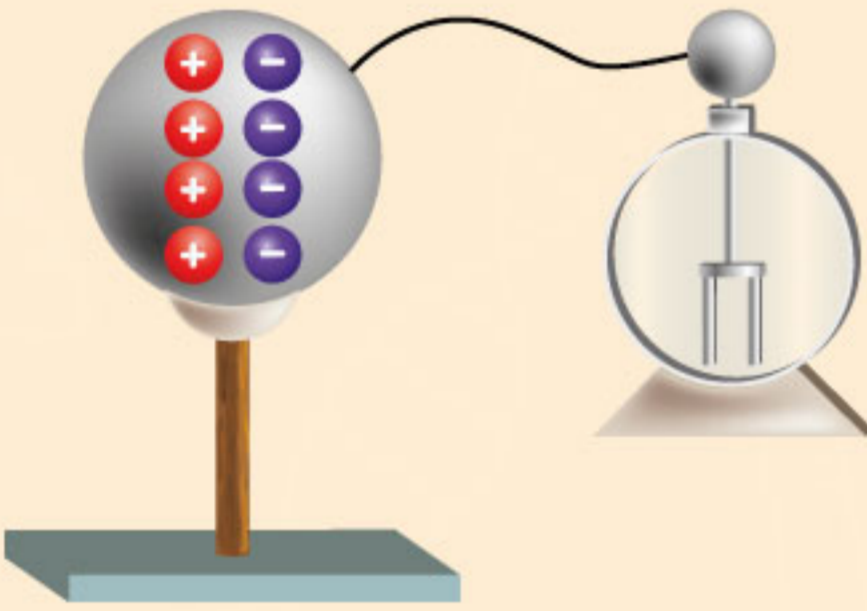
Elektroskop NÖTR iken: Yaprakları kapalıdır.

Elektroskop kullanılmadan önce Dokunma veya sürtünme yolu ile önceden (+) veya (-) yükle yüklenir.

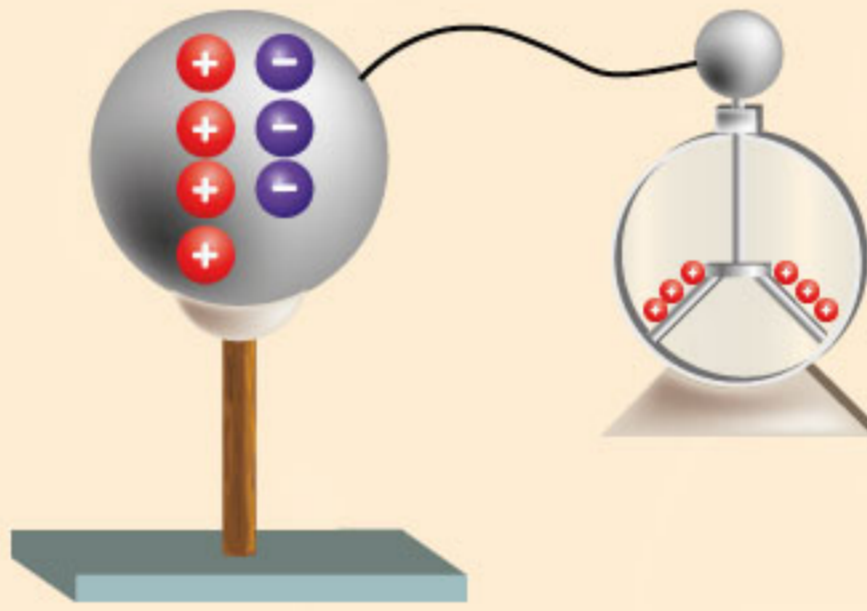


Yün elektroskopa yaklaştırıldığında elektroskopun yaprakları biraz daha açıldığı için yün ile elektroskop aynı yüklüdür.

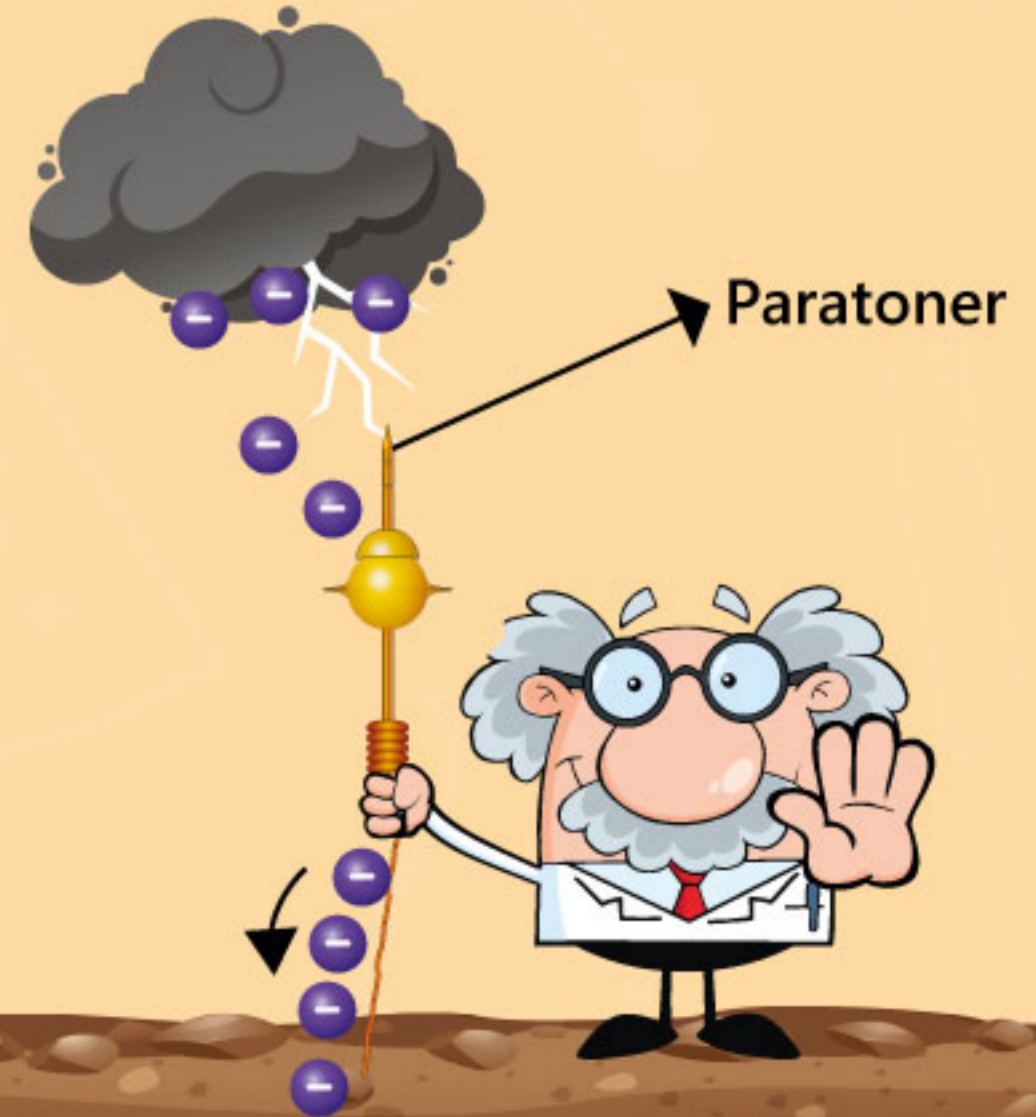
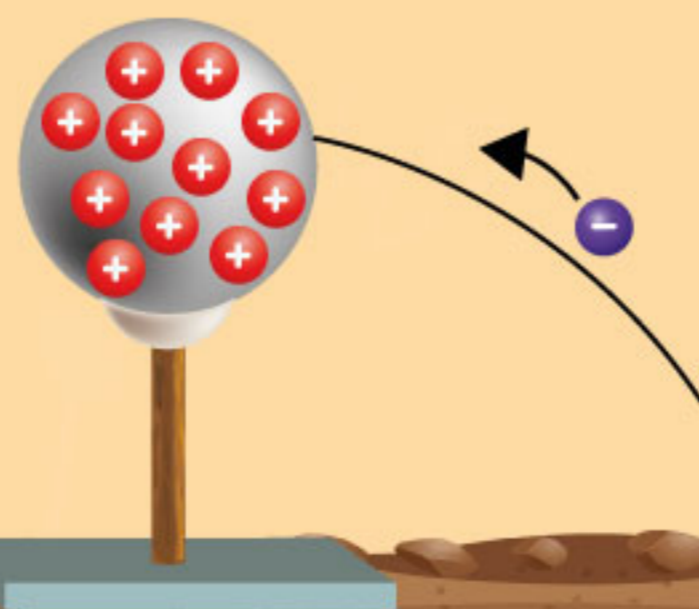
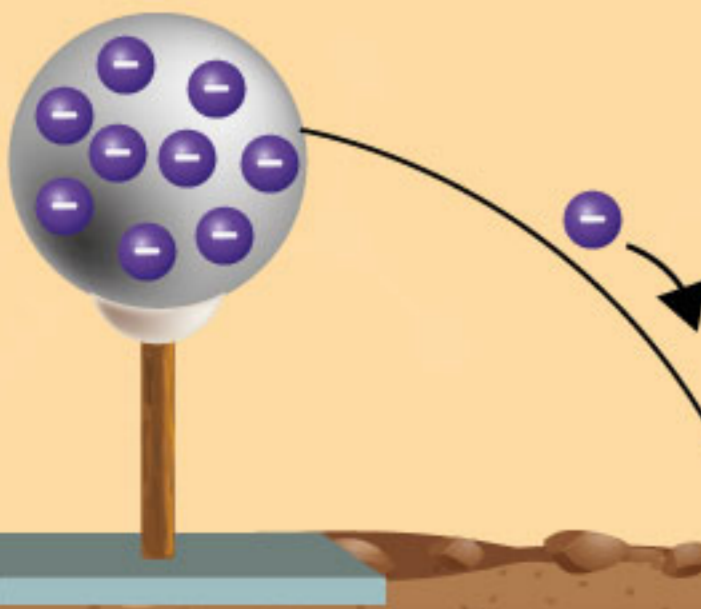
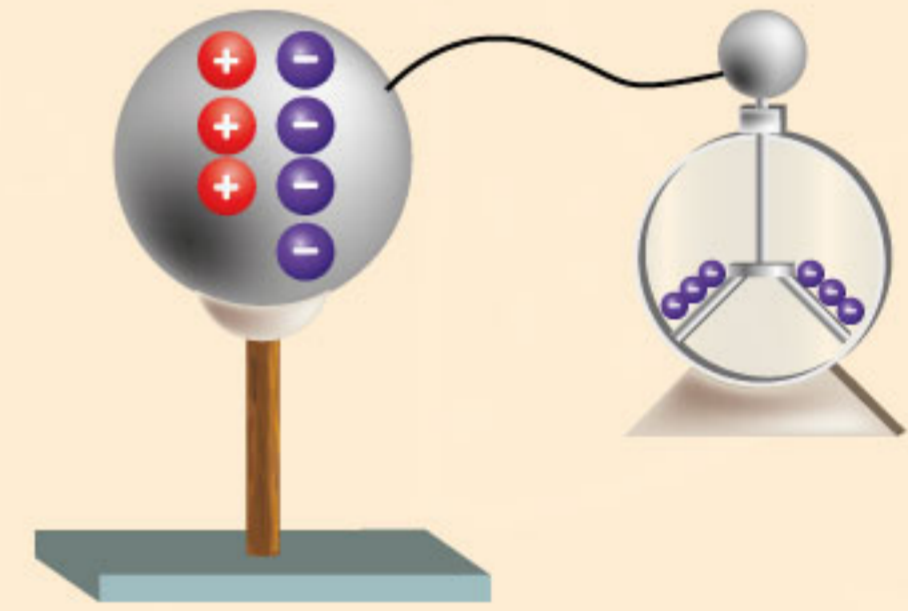
## NÖTR CİSİM



## POZİTİF YÜKLÜ CİSİM



## NEGATİF YÜKLÜ CİSİM



Elektrikle yüklenmiş cisimler toprakla temas ederse toprakla cisim arasında yük alışverişi olur.

Cisimlerin toprakla yaptığı yük alışverişi sonrasında nötr hale gelmesine topraklama denir.